

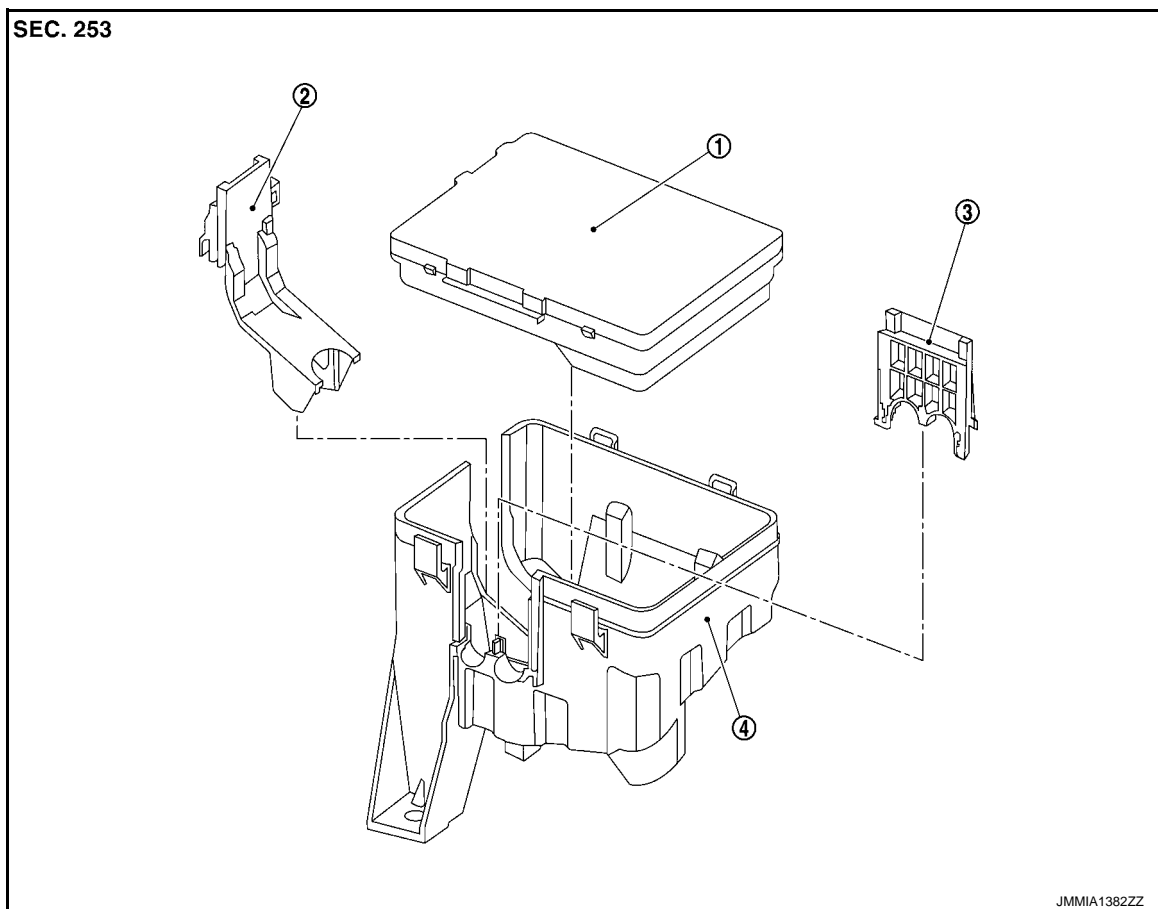
< 拆卸和安装 >

拆卸和安装

IPDM E/R

分解图

INFOID:0000000012527668



① IPDM E/R

② IPDM E/R 盖 A

③ IPDM E/R 盖 B

④ IPDM E/R 盖 C

拆卸和安装

INFOID:0000000012527669

PCS

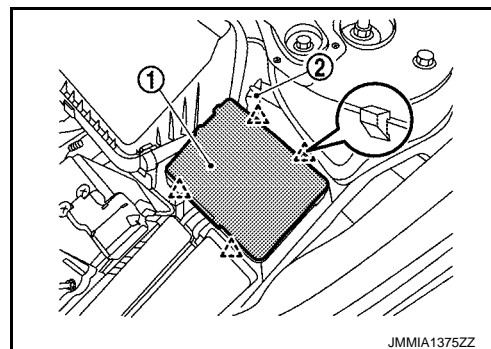
注：

不可拆下 IPDM E/R 集成继电器，以防零件损坏。

拆卸

1. 断开蓄电池负极电缆。
2. 压下并展开 IPDM E/R 盖横向侧的棘爪，从 IPDM E/R 盖 C ④ 上拆下 IPDM E/R ①。

: 棘爪

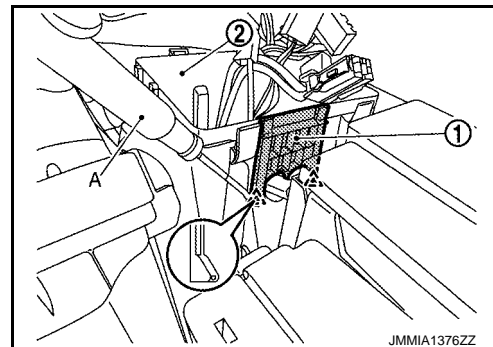


< 拆卸和安装 >

3. 断开线束接头并拆下 IPDM E/R 。

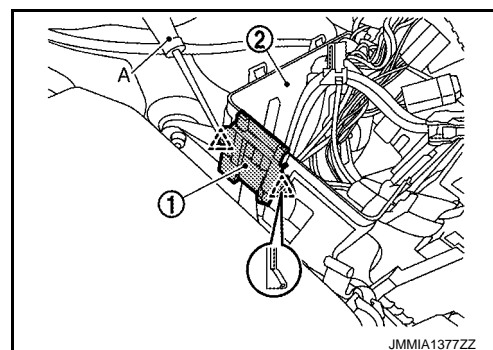
4. 在 IPDM E/R 盖 B ① 和 IPDM E/R 盖 C ② 之间插入拆卸工具 (A)，分开棘爪，然后拆下 IPDM E/R 盖 B。

△△ : 棘爪

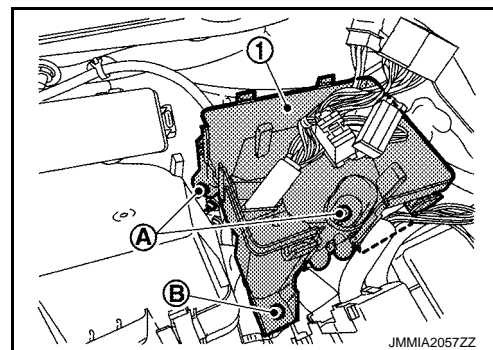


5. 在 IPDM E/R 盖 A ① 和 IPDM E/R 盖 C ② 之间插入拆卸工具 (A)，分开棘爪，然后拆下 IPDM E/R 盖 A。

△△ : 棘爪



6. 拆下 IPDM E/R 盖 C 装配螺母 ④ 和装配螺栓 ③，然后拆下 IPDM E/R 盖 C ①。



安装

按照与拆卸相反的顺序安装。